



**„QUALIFIER“**  
**Nationales - Sprintmeeting**

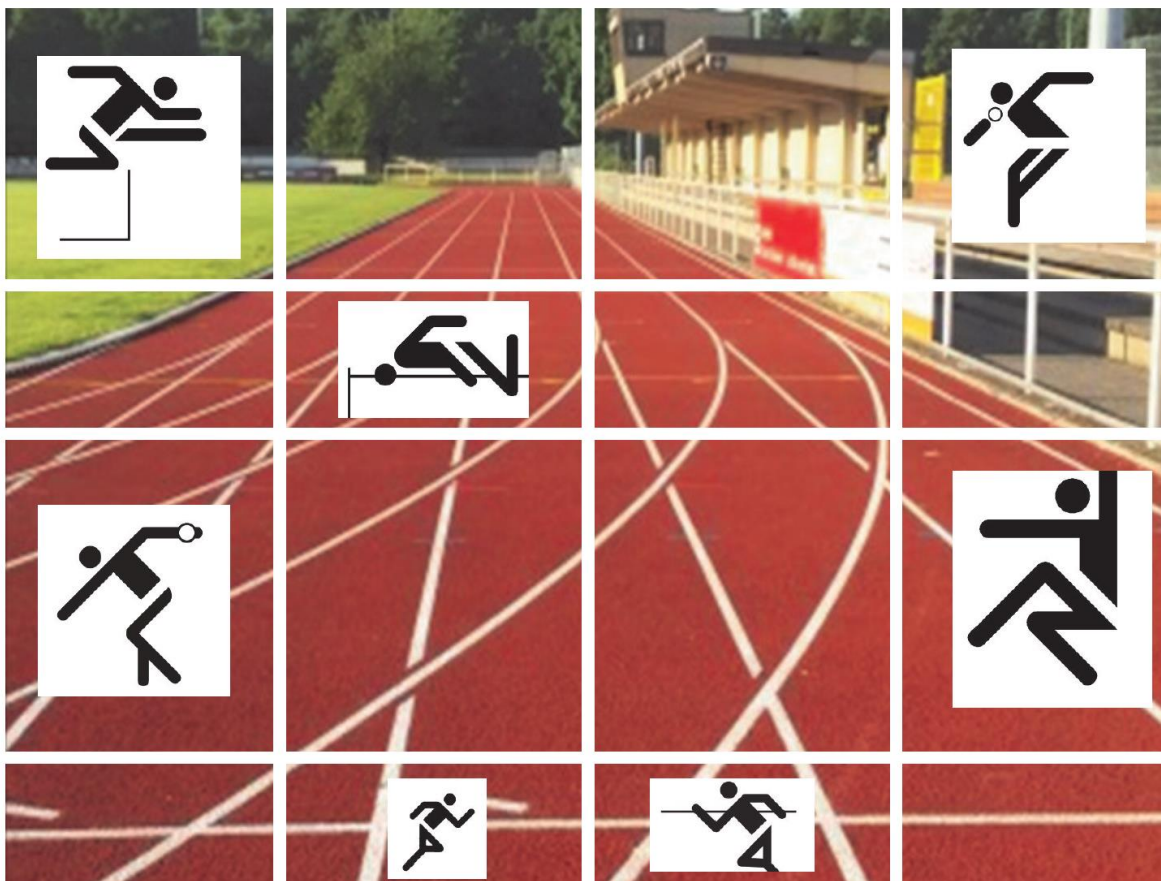
**am 15.05.2022**

- Ausrichter: LAZ Mosbach / Elztal e.V.
- Austragungsort: Elzstadion, Zum Stadion 1, 74821 Mosbach
- Wettbewerbe:
- |                  |                                |
|------------------|--------------------------------|
| M / U20 / U18    | 100m, 200m, 400m, 800m, 4x100m |
| F / U20 / U18    | 100m, 200m, 400m, 800m, 4x100m |
| MJ U16 / WJ U16  | 100m, 300m, 800m               |
| MJ U 14 / WJ U14 | 75m, 800m                      |
| MJ U 12 / WJ U12 | 50m, 800m                      |
- Bitte Angabe der PB, Wettbewerbe werden entsprechend gesetzt.  
Aktive / U20 / U18 starten gemeinsam. Über die 100m finden A/B und ggf. je nach Menge der Teilnehmer C-Endläufe statt. Bei der U16 / U14 / U12 gibt es nur ZEL.
- Ablauf: Nach den zur Veranstaltung gültigen gesetzlichen Bestimmungen des Landes Baden-Württemberg. Über den genauen Ablauf werden die Teilnehmer und Trainer wenige Tage vor dem Wettkampf nochmals per Mail bzw. die aktualisierte Ausschreibung auf LADV informiert.
- Meldungen: **Meldung bis 11.05.22, 23:59 Uhr, ausschließlich über LADV**  
Es sind keine Nachmeldungen möglich.
- Startgeld:
- |                 |                                      |
|-----------------|--------------------------------------|
| M / W           | 10,- € pro Disziplin / Staffel 6,- € |
| U20 / U18       | 6,- € pro Disziplin / Staffel 6,- €  |
| U16 / U14 / U12 | 4,- € pro Disziplin                  |
- Bezahlung erfolgt ausschließlich per Überweisung: Die Überweisungsdaten werden direkt nach dem Meldeschluss an die gemeldeten Vereine versandt.
- Auszeichnungen: Neue Stadionrekorde in den Wettbewerben 100m Männer und 100m Frauen werden jeweils mit einem Sonderpreis in Höhe von 100 € ausgezeichnet (Aktuell 100m Männer 10,69 sek. / 100m Frauen 11,79 sek.).
- Haftung: Für Unfälle, Diebstähle und sonstige Schadensfälle übernimmt sowohl der Ausrichter als auch die Stadt Mosbach keine Haftung.
- Hinweis: Mit der Anmeldung erklärt sich der\*die Teilnehmer\*in damit einverstanden, dass die in der Meldung angegebenen personenbezogenen Daten und die im Zusammenhang mit der Veranstaltung gemachten Fotos, Filmaufnahmen und Interviews einschließlich der erzielten Ergebnisse in digitalen und analogen Medien publiziert, sowie in Rundfunk und Fernsehen ohne Vergütungsanspruch genutzt und an Sponsoren, Partner und Verbände der Veranstaltung weitergegeben werden dürfen.
- Rückfragen: philipp.parzer@laz-mosbach.de
- Zeitplan: Der Zeitplan ist vorläufig, ein endgültiger Zeitplan wird bekannt gegeben, wenn die rechtlichen Bestimmungen des Landes Baden-Württemberg eine Planungsgrundlage (max. Teilnehmeranzahl) zulassen.

# LEICHTATHLETIK

## TRAININGSLAGER

### MOSBACH



**MOSBACH**  
Große Kreisstadt  
Neckar-Odenwald

Durch seine Lage an den südlichen Ausläufern des Odenwaldes, im romantischen Neckartal zwischen den Ballungsräumen Heidelberg/Mannheim und Heilbronn/Stuttgart, bietet Mosbach insbesondere für die Leichtathletik beste Trainingsmöglichkeiten.

### **Trainingsmöglichkeiten:**

- ⇒ Stadion Typ B
- ⇒ 6 x 400 Meter Laufbahn, 1 x Stabhochsprung, 1 x Hochsprung, 2 x 2 x Weitsprung, 2 x Speerwurf,
- ⇒ Krafttraining im nahe gelegenen Landesleistungszentrum Gewichtheben Obrigheim möglich

Rund um das Stadtgebiet stehen 120 km Lauf- und Radwege mit verschiedenen Profilen zur Verfügung

### **Übernachtung:**

Direkt neben dem Elzstadion liegt an den Ufern der Elz die Jugendherberge Mosbach. Die Jugendherberge ist bestens auf die Bedürfnisse sportlicher Gruppen eingerichtet.

### **Mehr als nur Trainingslager:**

Neben dem Sportlichen kommt aber auch das Leben in Mosbach nicht zu kurz. Die Stadt und die Region bietet zahlreiche Möglichkeiten der Freizeitgestaltung.

### **Kontakt:**

Stadtverwaltung Mosbach  
Unterm Haubenstein 2  
74821 Mosbach  
06261-82430  
info@mosbach.de

Jugendherberge Mutschlers Mühle  
Zur Alten Mühle 6  
74821 Mosbach  
06261-7191  
info@jugendherberge-mosbach.de